

Therma^{term}

Segui la linea rossa



CONTATTI

PROVISION-ISR ITALIA S.r.l.
Via Albert Einstein, 71
52100 Arezzo (AR)
T. 0575 382687
www.provision-isr.com

SALES
info@provisionisritalia.com
T. 0575-382687 (Interno: 1)

TECH
support@provisionisritalia.com
T. 0575-382687 (Interno: 2)

MARKETING
marketing@provisionisritalia.com
T. 0575-382687 (Interno: 3)

PROVISION ^{ISR}

THERMAL CAMERAS




Il calore visibile

Telecamere Termiche Bi-Spettro

La tecnologia alla base delle telecamere termiche sfrutta il calore irradiato dagli oggetti nella scena. I dispositivi Bi-Spectrum di Provision-ISR rilevano persone, oggetti ed eventi anche in condizioni di scarsissima visibilità e combinano immagine ottica ed immagine termica per fornire all'utente una maggiore accuratezza e flessibilità.

Therma^{term}

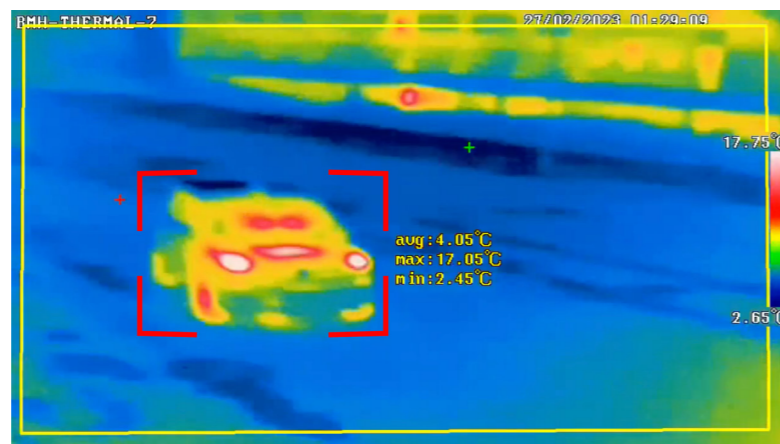
www.provision-isr.com

Follow us on:   

Performance ottimali in condizioni estreme

I sensori termici di cui sono dotate le telecamere della linea Thermal, non sono influenzati dalle condizioni della scena, e garantiscono eccellenti performance anche in presenza di totale oscurità o eventi meteorologici avversi (nebbia, pioggia battente o neve).

Le telecamere della serie garantiscono una rilevazione efficace e continua e rappresentano la soluzione ideale per la realizzazione di sistemi di sorveglianza attivi H24 e 7 giorni su 7.

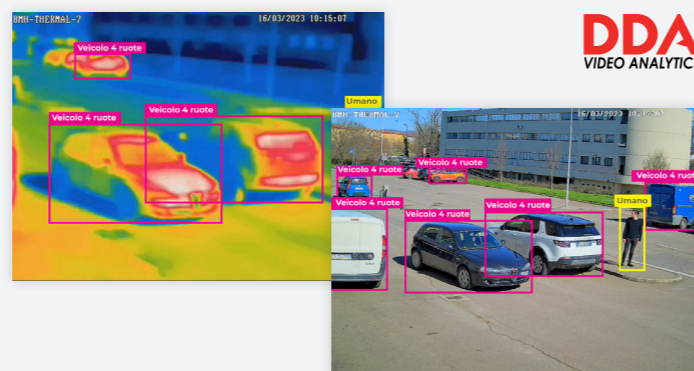


Analisi video

Questi dispositivi utilizzano algoritmi di analisi video (DDA VIDEO ANALYTICS), che rilevano umani, veicoli a due ruote e veicoli a 4 ruote discriminandoli da pioggia, animali, vegetazione o altri oggetti in movimento.

L'utente ha la possibilità di attivare la DDA sull'immagine ottica o su quella termica.

La violazione della regola impostata in fase di setting (sia essa area sterile, attraversamento linea o conteggio oggetti) determinerà l'attivazione di un allarme o l'invio di una notifica push al personale di sicurezza o utente designato.



Deterrenza attiva

In caso di minaccia concreta, le telecamere della serie Thermal possono non solo rilevare l'evento, ma anche scoraggiare attività indesiderate, attivando meccanismi di deterrenza attiva (come luce stroboscopica o allarme audio) per avvisare gli intrusi e dissuaderli dal compiere azioni illecite.



Gestione da APP mobile e VMS

Le telecamere termiche di Provision-ISR dialogano nativamente con la APP Provision Cam2 e il software di monitoraggio centralizzato Ossia VMS, permettendo al cliente di monitorare e gestire il sistema da un unico applicativo.

Con Provision CAM2 e Ossia VMS, l'utente può visualizzare il video in modalità live o playback, gestire le regole di video analisi e relativi allarmi e ricevere notifiche push qualora tali regole vengano violate.



Vantaggi economici

Le telecamere termiche bi-spettro di Provision-ISR rilevano ed identificano eventi ed oggetti ad una distanza maggiore rispetto ai dispositivi tradizionali. Questo consente all'utente di videosorvegliare l'area di interesse installando un numero minore di telecamere, con un conseguente risparmio economico.

Modelli disponibili

I sensori termici di cui sono dotate le telecamere della linea Thermal, non sono influenzati dalle condizioni della scena, e garantiscono eccellenti performance anche in presenza di totale oscurità o eventi meteorologici avversi (nebbia, pioggia battente o neve).

Le telecamere della serie garantiscono una rilevazione efficace e continua e rappresentano la soluzione ideale per la realizzazione di sistemi di sorveglianza attivi H24 e 7 giorni su 7.

	BMH-THERMAL-3	BMH-THERMAL-7
Risoluzione:	5MP (2592x1944)	
Range di temperatura rilevata:	-20° - 150°	
Lente ottica:	4mm (80°)	8mm (37°)
Lente termica:	3mm (60°)	7mm (28°)
AI:	DDA Video Analytics	
Deterrenza attiva:	Luce stroboscopica e allarme audio	
Scarica la scheda tecnica		



Applicazioni

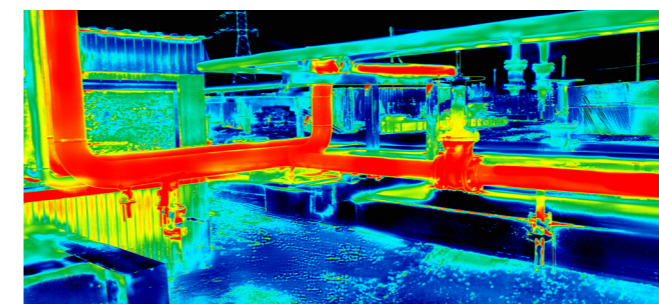


Monitoraggio di aree molto vaste

Le telecamere della serie Thermal offrono un rilevamento a lunga distanza in aree di grandi dimensioni, come ambienti industriali o aree di stoccaggio, e rappresentano una soluzione estremamente efficace per la sicurezza delle merci e del personale.

Protezione perimetrale

Grazie alla DDA Video Analytics integrata i dispositivi identificano l'oggetto, attivando allarmi o notifiche push in caso di violazioni. Sono dunque perfette per proteggere perimetri di parchi industriali, edifici pubblici, infrastrutture critiche, o ambienti residenziali.



Rilevazione anomalie nei processi industriali

I dispositivi fanno la differenza in impianti industriali dove la temperatura rappresenta una variabile cruciale, come centrali elettriche, data center o aree a rischio incendi. In caso di anomalia, le telecamere Thermal generano un allarme o inviano una notifica push all'utente designato in base al temperature ange preimpostato.



Prevenzione incendi/inneschi

La funzione di rilevamento della temperatura presente a bordo delle telecamere termiche Provision-ISR rileva le anomalie di temperatura in caso di innesco o principio di incendio. Questo consente di "prevenire" l'aggravarsi del problema salvaguardando in maniera più efficace i beni e le persone.